



Universidad Complutense de Madrid

Resultados del Cuestionario de la satisfacción del alumnado (Curso académico 2012-2013)

Centro: Facultad de Informática

Titulación: GRADO EN INGENIERÍA DEL SOFTWARE

Número de alumnos encuestados: 38

Participación: 11,18%

Pregunta	Total	1	3	5	7	9	Ns/Nc	Desviación Típica	Media	
		2	4	6	8	10				
1. Nivel de cumplimiento del horario de las clases diarias	38	2,60% 0,00%	0,00% 7,90%	2,60% 2,63%	15,79% 7,89%	28,95% 31,60%	0,00%	2,14	8,13	
2. Nivel de cumplimiento del horario de las tutorías	37	5,30% 0,00%	0,00% 0,00%	5,30% 7,89%	10,53% 13,16%	26,32% 28,90%	2,63%	2,24	8,05	
3. Nivel de cumplimiento de los programas de las asignaturas	38	0,00% 2,60%	0,00% 5,30%	5,30% 7,89%	23,68% 26,32%	10,53% 18,40%	0,00%	1,86	7,55	
4. Nivel de cumplimiento de los plazos de notificación de calificaciones	37	5,30% 0,00%	5,26% 10,50%	15,80% 23,68%	15,79% 7,89%	7,89% 5,30%	2,63%	2,12	5,97	
5. Grado de utilidad del Campus Virtual	38	0,00% 7,90%	2,63% 2,60%	7,90% 7,89%	7,89% 15,79%	23,68% 23,70%	0,00%	2,45	7,53	
6. Grado de utilidad de las tutorías presenciales	37	0,00% 2,60%	2,63% 2,60%	7,90% 2,63%	7,89% 21,05%	23,68% 26,30%	2,63%	2,08	8,00	
7. Los contenidos de las asignaturas están organizados	38	2,60% 2,60%	7,89% 2,60%	5,30% 2,63%	23,68% 26,32%	13,16% 13,20%	0,00%	2,30	7,11	
8. Nivel de solapamiento de contenidos entre asignaturas	38	5,30% 0,00%	7,89% 0,00%	15,80% 15,79%	15,79% 15,79%	10,53% 13,20%	0,00%	2,37	6,66	
9. Formación recibida en relación con las competencias vinculadas a la Titulación	38	2,60% 5,30%	2,63% 7,90%	7,90% 10,53%	28,95% 21,05%	7,89% 5,30%	0,00%	2,14	6,50	
10. Instalaciones para impartir la docencia (aulas de clase, salas de estudio)	38	2,60% 0,00%	2,63% 2,60%	5,30% 10,53%	13,16% 15,79%	21,05% 26,30%	0,00%	2,15	7,82	



Universidad Complutense de Madrid

Resultados del Cuestionario de la satisfacción del alumnado (Curso académico 2012-2013)

Centro: Facultad de Informática

Titulación: GRADO EN INGENIERÍA DEL SOFTWARE

Número de alumnos encuestados: 38

Participación: 11,18%

Pregunta	Total	1 2	3 4	5 6	7 8	9 10	Ns/Nc	Desviación Típica	Media	 0 10
11. Metodología docente del profesorado	38	10,50% 2,60%	5,26% 0,00%	23,70% 10,53%	21,05% 13,16%	5,26% 7,90%	0,00%	2,50	5,92	
12. Información disponible en la WEB del Centro	37	2,60% 2,60%	2,63% 10,50%	13,20% 18,42%	10,53% 15,79%	7,89% 13,20%	2,63%	2,30	6,54	
13. Canales para realizar quejas y sugerencias	38	15,80% 5,30%	2,63% 18,40%	23,70% 2,63%	2,63% 15,79%	5,26% 7,90%	0,00%	2,76	5,13	
14. Servicio Biblioteca	38	5,30% 2,60%	0,00% 2,60%	5,30% 7,89%	13,16% 23,68%	18,42% 21,10%	0,00%	2,38	7,53	
15. Distribución de tareas a lo largo del curso	38	5,30% 2,60%	15,79% 13,20%	10,50% 13,16%	18,42% 7,89%	5,26% 7,90%	0,00%	2,42	5,61	
16. Instalaciones y recursos de apoyo a la docencia (laboratorios, talleres, aulas de informática, proyectores)	38	2,60% 0,00%	2,63% 2,60%	0,00% 7,89%	15,79% 15,79%	28,95% 23,70%	0,00%	2,02	8,03	
17. Utilidad de los contenidos en la Guía Docente	38	10,50% 2,60%	7,89% 0,00%	15,80% 15,79%	7,89% 23,68%	7,89% 7,90%	0,00%	2,63	6,08	
18. Criterios de evaluación de las asignaturas	38	13,20% 0,00%	0,00% 5,30%	13,20% 13,16%	13,16% 26,32%	7,89% 7,90%	0,00%	2,59	6,32	
19. Satisfacción global con la Titulación	38	7,90% 5,30%	5,26% 5,30%	2,60% 7,89%	23,68% 21,05%	10,53% 10,50%	0,00%	2,64	6,50	
20. Número de alumnos en los grupos	37	5,30% 5,30%	0,00% 2,60%	2,60% 10,53%	15,79% 26,32%	10,53% 18,40%	2,63%	2,47	7,22	



Universidad Complutense de Madrid

Resultados del Cuestionario de la satisfacción del alumnado (Curso académico 2012-2013)

Centro: Facultad de Informática

Titulación: GRADO EN INGENIERÍA DEL SOFTWARE

Número de alumnos encuestados: 38

Participación: 11,18%

Pregunta	Total	1 2	3 4	5 6	7 8	9 10	Ns/Nc	Desviación Típica	Media	 0 10
21. Coordinación entre las clases teóricas y las clases prácticas	38	2,60% 2,60%	2,63% 10,50%	7,90% 7,89%	10,53% 26,32%	13,16% 15,80%	0,00%	2,36	7,05	
22. Movilidad (Sócrates/Erasmus, Séneca, etc.)	5	5,30% 0,00%	0,00% 0,00%	2,60% 0,00%	0,00% 2,63%	0,00% 2,60%	86,84%	3,63	5,00	
23. Prácticas externas o pre-profesionales	4	5,30% 0,00%	0,00% 0,00%	2,60% 0,00%	0,00% 2,63%	0,00% 0,00%	89,47%	2,95	3,75	



Universidad Complutense de Madrid

Resultados del Cuestionario de la satisfacción del alumnado (Curso académico 2012-2013)

Centro: Facultad de Informática

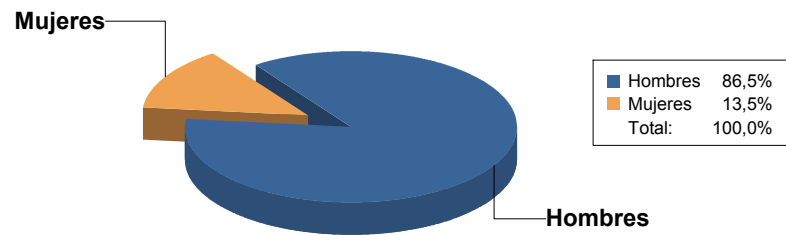
Titulación: GRADO EN INGENIERÍA DEL SOFTWARE

Número de alumnos encuestados: 38

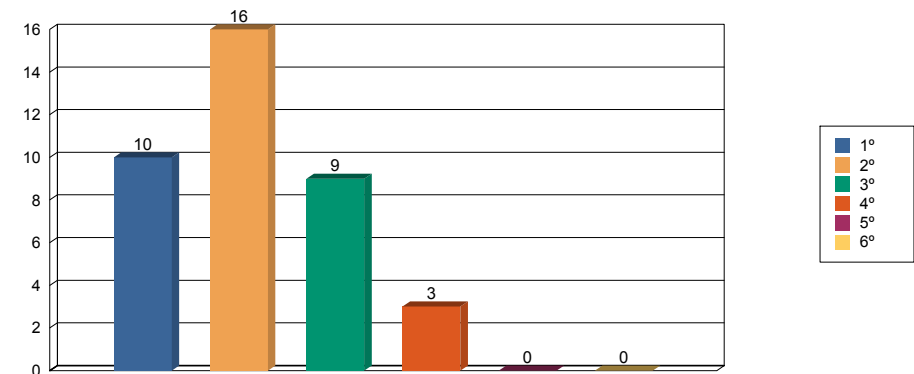
Media de edad: 22,06

Desviación: 2,38

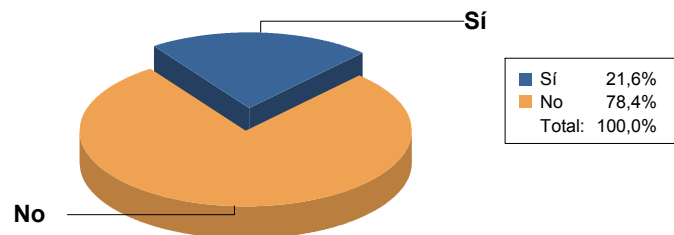
Sexo



Curso matriculado más alto



¿Desarrolla algún tipo de actividad remunerada?



Porcentaje de asistencia

