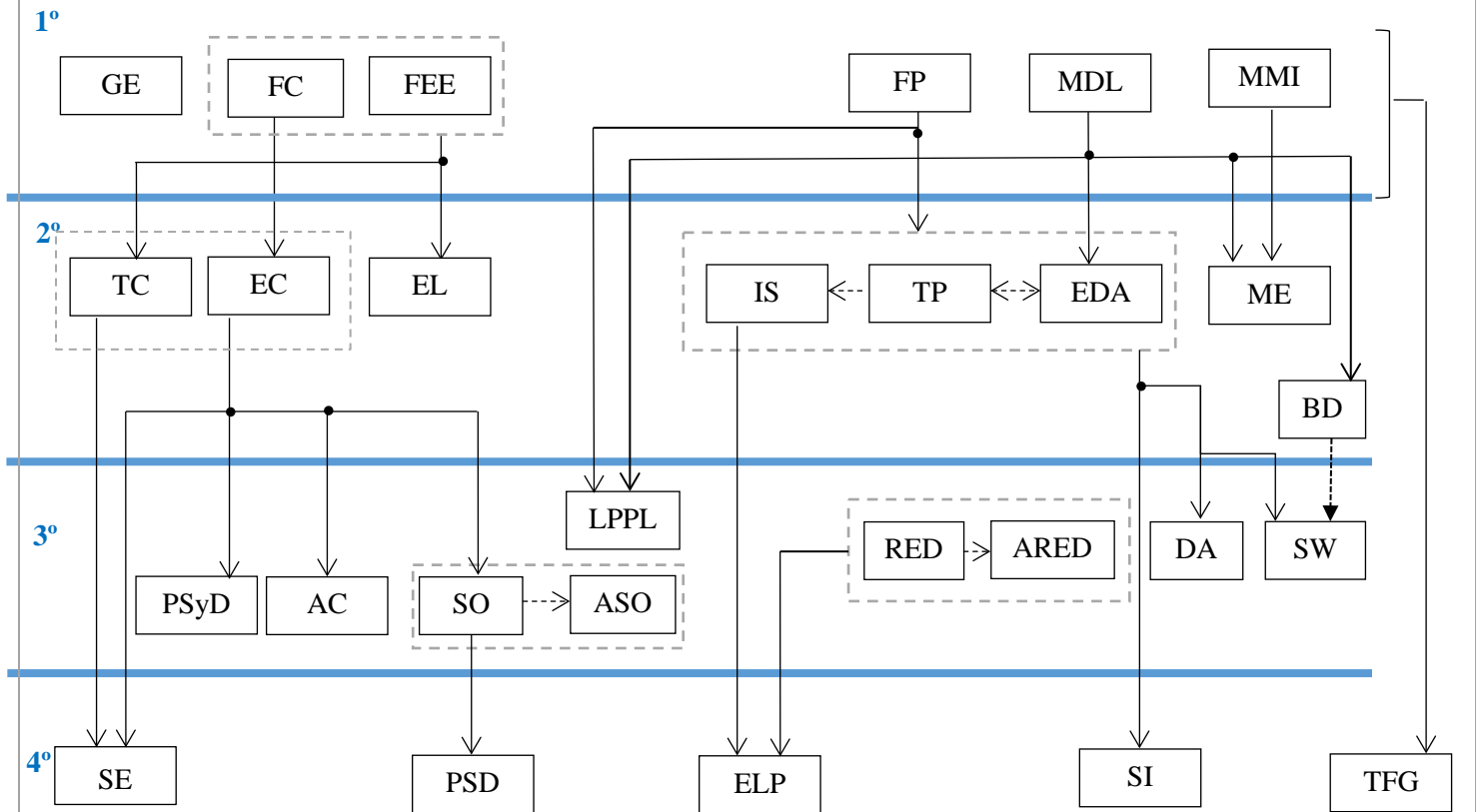
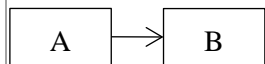


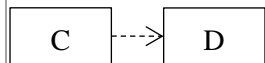
RECOMENDACIONES DE MATRÍCULA EN EL GRADO DE INGENIERÍA DE COMPUTADORES



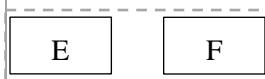
Interpretación de la figura



La asignatura A debería estar aprobada para cursar la asignatura B



La asignatura D no debería cursarse sin haber cursado previamente o estar cursando simultáneamente la asignatura C



Las asignaturas E y F presentan dependencias temáticas y convendría cursarlas simultáneamente

Primero

MMI - Métodos matemáticos de la ingeniería
GE - Gestión empresarial
FC - Fundamentos de los computadores
FEE - Fundamentos de electricidad y electrónica
MDL - Matemática discreta y lógica matemática
FP - Fundamentos de la programación

Segundo

EL- Electrónica
TC- Tecnología de computadores
LPPL- Lenguajes de programación y procesadores de lenguaje
EC-Estructura de computadores
ME- Métodos estadísticos
IS- Ingeniería del software
EDA- Estructuras de datos y algoritmos
TP - Tecnología de la programación

Tercero

SO- Sistemas operativos
RED- Redes
DA- Diseño de algoritmos
BD- Bases de datos
SE- Sistemas empujados
ASO- Ampliación de sistemas operativos
ARED - Ampliación de redes
SW - Sistemas web
PSyD- Programación de sistemas y dispositivos

Cuarto

ELP- Ética, legislación y profesión
AC- Arquitectura de computadores
PSD- Programación de sistemas distribuidos
SI - Sistemas inteligentes

TFG - Trabajo de fin de grado

El estudiante para poder matricularse del TFG deberá tener matriculados todos los créditos que le restan para finalizar el Plan de Estudios que está cursando (salvo créditos reconocibles por actividades universitarias). Además deberá tener superados 160 créditos entre los que se incluirá el **1º curso completo**